

Catalogue
AIR FRANCE

01-07-1962

TABLE DES MATIÈRES

	Pages
Affiches	2 à 4
Affichettes ; Cartes Postales	5
Dépliants et Brochures	6 et 7
Imprimés divers	8
Documents à repiquer	9 et 10
Documents U.A.T.P., Etiquettes	11
Menus	12 à 14
Maquettes et Planisphères	15
Jet Club	16
Matériel P.C.R.	16
Objets	16 à 23
Liste des cadeaux restant en stock des années précédentes	24



NOTEZ BIEN

- Les prix publiés dans ce catalogue sont exacts à la date du 1^{er}-7-62.
- Pour vos commandes :
 - Spécifiez bien la référence et la désignation complète du matériel.
 - Utilisez le formulaire « Demande de réapprovisionnement de matériel publicitaire existant », adressé en 6 exemplaires à SP.VU Section ordonnancement.

Les légendes sont libellées comme suit : numéro de référence, désignation, prix en nouveaux francs hors taxes, prix en nouveaux francs toutes taxes comprises, édition dans les différentes langues.

Les prix taxes comprises concernent seulement les représentations métropolitaines.

Les quantités n'étant plus indiquées, trois signes fournissent les renseignements sur les disponibilités :

- stock permanent ⊙
- stock limité ⊗
- sur commande seulement ⊛

AFFICHES



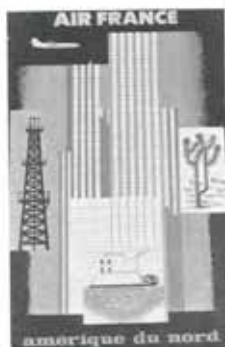
Ref. 21.199 - AIR AUTO
1,60/ 2,00 NF ☉



Ref. 21.132
A BÉPÔCHER
1,20/ 1,50 NF ☉



Ref. 21.192
LIGNE POLAIRE
1,20/ 1,60 NF - Fra.Ang. ☉



Ref. 21.193
AMÉRIQUE DU NORD
1,81/ 2,30 NF
Fra.Ang. ☉



Ref. 21.125
MESSAGERIES
1,20/ 1,60 NF - Fra. ☉



Ref. 20.031 - BÉNEAU
1,20/ 1,50 NF - Fra. ☉



Ref. 21.195
COLIS POSTAUX AVION
1,60/ 2,10 NF ☉



Ref. 21.312 - INDE
1,81/ 2,30 NF - Ang. ☉



Ref. 21.561 - AFRIQUE
1,81/ 2,30 NF - Fra.Ang. ☉



Ref. 21.562 - CALIFORNIE
1,81/ 2,30 NF - Fra.Ang. ☉



Ref. 21.477
LES DEUX
MEILLEURS JETS
1,81/ 2,30 NF - Fra.Ang. ☉

N.B. Sous chaque photo 2 indications de prix
1- prix : expéditions hors métropole
2- prix : expéditions en métropole

AFFICHES



BdF. 21.191 - PROGRES
1,20/1,90 NF - Aug. ☉



BdF. 20.819 - C.N.A.
1,81/2,20 NF - Fra.Aug. ☉



BdF. 21.316 - GRECE
1,81/2,20 NF - Fra.Aug. ☉



BdF. 21.314 - PROCHE ORIENT
1,81/2,20 NF - Fra. ☉



BdF. 21.313 - JAPON
1,81/2,20 NF - Fra.Aug. ☉



BdF. 21.317 - ESPAGNE
1,81/2,20 NF - Fra. ☉



BdF. 21.318 - ALLEMAGNE
1,81/2,20 NF - Fra.Aug. ☉



BdF. 21.121 - ROME
1,81/2,20 NF ☉



BdF. 21.319 - URSS
1,81/2,20 NF - Aug. ☉



BdF. 21.311 - COTE D'AZUR
1,81/2,20 NF - Fra. ☉



BdF. 21.001 - PARIS
1,81/2,20 NF ☉



BdF. 21.130 - EUROPE
1,81/2,20 NF ☉

AFFICHES



Ref. 21.672
GRANDIS-BRETAGNE
1,81/ 2,30 - Frs.Ang. Ⓢ



Ref. 21.673
PROCHE-ORIENT
1,81/ 2,30 - Frs.Ang. Ⓢ



Ref. 21.677
ESPAGNE
1,81/ 2,30 - Frs.Ang.ATL Ⓢ



Ref. 21.669
INDE
1,81/ 2,30 - Frs.Ang. Ⓢ



Ref. 21.671
ITALIE
1,81/ 2,30 - Frs.Ang. Ⓢ



Ref. 21.678
MEXIQUE
1,81/ 2,30 - Frs.Ang. Ⓢ



Ref. 21.676
GRECE
1,81/ 2,30 - Frs.Ang. Ⓢ



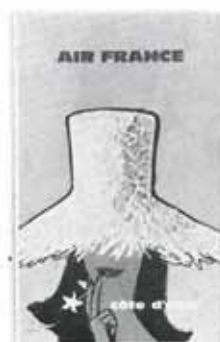
Ref. 21.743
CHILI
1,81/ 2,30 - Frs.Ang. Ⓢ



Ref. 21.678
MESSAGERIES
1,81/ 2,30 - Frs.Ang.ATL Ⓢ



Ref. 21.673
PARIS-ORLY
1,81/ 2,30 - Frs.Ang.ATL Ⓢ



Ref. 21.674
CÔTE D'AZUR
1,21/ 2,30 - Frs.Ang. Ⓢ

AFFICHETTES

N.B. Sous chaque photo 2 indications de prix.
1^{er} prix : expéditions hors métropole
2^e prix : expéditions en métropole



Réf. 691
Messageries
0,18 / 0,00 NF

CARTES POSTALES

10 cm x 14 cm (CARTES POSTALES AVIONS)
10 cm x 15,5 cm (CARTES POSTALES AFFICHES)



Réf. 21.155
CARTE POSTALE BOEING



Réf. 21.383
CARTE POSTALE CARAVELLE

REPRODUCTIONS D'AFFICHES ET PHOTOS D'APPAREILS

DESIGNATION	Réf.	Prix NF : le cent		Stock
		Hors Métropole	En Métropole	
Boeing	21.455	2,20	1,00	⊗
Caravelle	21.383	3,20	1,00	⊗
Reproduction des affiches				
Europe (voir page 3)	21.170	1,00	5,00	⊗
Japon (voir page 3)	21.505	1,00	5,00	⊗
Côte d'Azur (voir page 3)	21.297	1,00	5,00	⊗
Grèce (voir page 3)	21.299	1,00	5,00	⊗
Proche Orient (voir page 3)	21.100	1,00	5,00	⊗
Espagne (voir page 3)	21.101	1,00	5,00	⊗
Inde (voir page 2)	21.402	1,00	5,00	⊗
URSS (voir page 3)	21.103	1,00	5,00	⊗
Allemagne (voir page 3)	21.105	1,00	5,00	⊗
USA (Colin) (voir page 3)	21.074	1,00	5,00	⊗
Paris (voir page 3)	21.010	1,00	5,00	⊗
Afrique (voir page 2)	21.011	1,00	5,00	⊗
Californie (voir page 2)	21.612	1,00	5,00	⊗
Inde (Georget) (voir page 4)	21.549	1,00	5,00	⊗
Italie (voir page 4)	21.731	1,00	5,00	⊗
Grande-Bretagne (voir page 4)	21.752	1,00	5,00	⊗
Côte d'Azur (Gruno) (voir page 4)	21.753	1,00	5,00	⊗
Proche Orient (Georget) (voir page 4)	21.754	1,00	5,00	⊗
Mexique (voir page 4)	21.750	1,00	5,00	⊗
Chili (voir page 4)	21.757	1,00	5,00	⊗
Paris-Orly (voir page 4)	21.756	1,00	5,00	⊗
Grèce (Georget) (voir page 4)	21.755	1,00	5,00	⊗
Messageries (voir page 4)	21.758	1,00	5,00	⊗

DÉPLIANTS ET BROCHURES



**BROCHURE
ELEGANCE
DE PARIS**
1,20/ 1,50 NF - Fra. ☺



Ref. 21.215 - DÉPLIANT CARAVELLE
1 volets - Support de grande diffusion
0,10/ 0,12 NF - Fra. ☺



Ref. 21.283
Brochure jeux distribués
à bord sur les L.F. 32 pages
0,25/ 0,32 NF - Fra.Ang. ☺



Ref. 21.005
TESTS DANS LES NUAGES
Brochure de jeux distribués
sur les L.F. et à la disposition
des représentations 32 pages
0,21/ 0,26 NF - Fra.Ang.Esp. ☺



CARTE DE ROUTE
Ref. 21.501 - Hémisphère Nord
Ref. 21.502 - Hémisphère Sud
0,80/ 1,00 NF Bilingue - Fra.Ang. ☺



Ref. 21.212
DÉPLIANT CARAVELLE
8 volets
0,06/ 0,02 NF - Fra.Ang. ☺



Ref. 21.531
BROCHURE
CH' QU'IL FAUT SAVOIR
POUR PRENDRE LE JET
Cartelle complète
au voyageur 24 pages
0,32/ 0,10 NF - Fra. ☺



Ref. 21.606
BOX VOYAGE
EN JET
brochure 24 pages
0,23/ 0,29 NF - Bilingue Fra.Ang. ☺



Ref. 21.629
CARTES RESEAU EUROPE
0,50/ 0,63 Bilingue Fra.Ang. ☺

DÉPLIANTS ET BROCHURES



Ref. 21.523
RECUEIL
DES RECETTES
GASTRONOMIQUES
1,05 / 1,24 NF ☉

N.B. Sous chaque photo 2 indications de prix
1^{er} prix : expéditions hors métropole
2^e prix : expéditions en métropole



Ref. 21.512
MONOGRAPHIE
GASTRONOMIQUE
SUR LA
BOURGOGNE
0,76 / 0,95 NF ☉



Ref. 21.518
MONOGRAPHIE
GASTRONOMIQUE
SUR LA
NORMANDIE
0,76 / 0,95 NF ☉



Ref. 21.516
MONOGRAPHIE
GASTRONOMIQUE
L'Auvergne
0,76 / 0,95 NF ☉



Ref. 21.515
MONOGRAPHIE
GASTRONOMIQUE
SUR LA
GUYENNE
0,76 / 0,95 NF ☉



Ref. 21.517
MONOGRAPHIE
GASTRONOMIQUE
SUR LA
PROVENCE
0,76 / 0,95 NF ☉



Ref. 21.514
MONOGRAPHIE
GASTRONOMIQUE
SUR
L'ALSACE
0,76 / 0,95 NF ☉



Ref. 21.513
MONOGRAPHIE
GASTRONOMIQUE
SUR
L'ILE DE FRANCE
0,76 / 0,95 NF ☉



Ref. 21.497-498-499-500
AIR FRANCE Juniors
4 pages écartées dans Tintin
pour distribution à bord
Le Boeing - Le Monte à Pêre des "JET"
Le miracle Caravelle - La vie est belle
pour les jeunes qui prennent l'avion
0,12 / 0,15 NF ☉

IMPRIMÉS DIVERS



Réf. 21.721
CARNET DE BRIDGE
0,85/ 1,07 NF ☺



Réf. 21.478 - TABLES DE CONVERSION
(mesures Anglo-saxonnes, mesures françaises)
0,00/ 0,08 NF ☺



CARTE BRISTOL
Double 0,30/ 0,14 NF ☺
Simple 0,06/ 0,08 NF ☺

N.B. Sous chaque photo 2 indications de prix
1- prix : expédition hors métropole
2- prix : expédition en métropole



CARTE COMPLIMENTS
0,01/ 0,05 NF - Prix. ☺



Réf. 21.449
ALBUM A COLORIER
0,35/ 0,44 NF ☺



POCHETTE PAPIER AVION
1,90/ 2,38 NF ☺



Réf. 007 - Diplôme IATA
Fret 1,32/ 1,65 NF Fret.Ang. ☺
Passage 1,32/ 1,65 NF Fret.Ang.



DECALCOMANDE - Voyagez par Air France 1 m 20 x 9 m 11
Lettres blanches sur fond bleu 3,56/ 4,45 NF ☺
FLY AIR FRANCE - Lettres blanches sur fond bleu 3,00/ 4,24 ☺



Réf. 21.639
POCHETTE BILLETS
Fret.Ang.AIL.500. Por.
0,06/ 0,08 NF ☺

DOCUMENTS A REPIQUER



Ref. 21.551 - DEPLIANTS CO-RATES à repiquer
9 jeux de couleurs :
rose/bleu clair - brun clair/vert clair -
violet/jaune - rose fort/rose clair - brun/vert foncé -
vert clair/jaune - bleu clair/rose -
rouge/gris - gris/jaune. 0,12/ 0,15 ☺



Ref. 21.771
PROGRAMME POUR RECEPTIONS
0,40/ 0,50 ☺



Ref. 21.187 - DEPLIANT TOURISTIQUE
à repiquer AMERIQUE DU SUD
4 volets ● - 0,15/ 0,18 NF ☺



Ref. 21.575
PAPIER BULLETIN
D'INFORMATION
0,01/ 0,05 NF



HORAIRES A REPIQUER
Ref. 21.122 dépliants - 3 volets 0,06/ 0,07 NF ☺
Ref. 21.578 dépliants - 4 volets 0,07/ 0,08 NF ☺
Ref. 21.154 dépliants - 5 volets 0,08/ 0,10 NF ☺
Ref. 21.001 dépliants - 8 volets 0,11/ 0,13 NF ☺

DEPLIANTS TOURISTIQUES A REPIQUER
destinés à la publicité des voyages à forfait
organisés par les Agents de Voyages

- Berts avec photographie quadrichromie, verso en blanc.

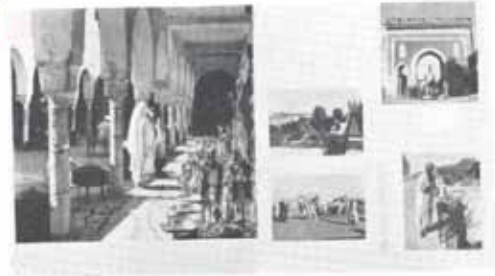


Ref. 21.183 - DEPLIANT TOURISTIQUE
à repiquer USA-CANADA 5 volets ● 0,15/ 0,18 NF ☺

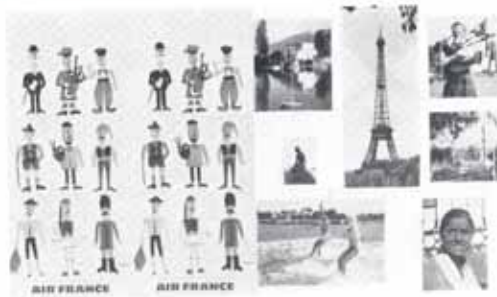
DOCUMENTS A REPIQUER



Ref. 21.217 - DEPLIANT TOURISTIQUE
A repiquer CHINE/URSS
1 volet ● - 0,16/ 0,20 NF ☉



Ref. 21.296 - DEPLIANT TOURISTIQUE
A repiquer MAROC
1 volet ● - 0,17/ 0,20 NF ☉



Ref. 21.298 - DEPLIANT TOURISTIQUE
A repiquer EUROPE DE L'OUEST
0 volets ● - 0,10/ 0,24 NF ☉



Ref. 21.471 - 21 HEURES A PARIS - Depliant touristique
A repiquer, 1 volet ● ☉ 0,11/ 0,17 NF

N.B. Sous chaque photo 2 indications de prix
1- prix + expéditions hors métropole
2- prix + expéditions en métropole



Ref. 21.216 - DEPLIANT TOURISTIQUE
A repiquer EUROPE DE L'EST
1 volet ● - 0,09/ 0,11 NF ☉

DOCUMENTS U.A.T.P.



Ref. 21.179
DECALCOMANIES POUR VITRINE
AGENTS DE VOYAGE
0,20/ 0,21 NF - Fra.Ang.
0,31/ 0,28 NF - Fra.Esp. (90)



ATC GUIN pour ATC Internationales
1,20/ 1,21 ☺

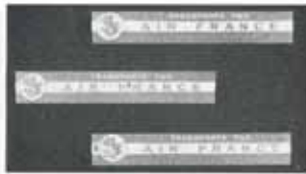


ETUIS PLASTIQUE pour ATC
roulés
(Contient ATC et lettre de crédit)
0,20/ 1,25 NF ☺



CHISEMISES DE DEMARCHE
ATC INTERNATIONALE
chemises cartonnées destinées
à contenir les documents ATC
ainsi que les exemplaires
de contrats UATP
Ref. 21.291 - Ang.Ali. 0,36/0,45 ☺
Ref. 21.290 - Fra. 0,36/0,45 ☺

ÉTIQUETTES



BANDES
"TRANSPORTE PAR AIR FRANCE"
Gommées :
3,92/ 1,50 NF le mille ☺
Non gommées :
1,00/ 0,60 NF le mille ☺



Ref. 21.508
ÉTIQUETTE FRIGT
Ligne Polaire
01/ 80 NF le mille ☺



Ref. 21.575
ÉTIQUETTES BAGAGES
Gommées
7,82/ 9,70 NF le mille ☺



Ref. 21.351
COLIS POSTAUX
16/ 20 NF le mille ☺



VIA AIR MAIL
8/ 10 NF le mille ☺

MENUS

1ère CLASSE



AQUARELLE CHAMBORD
H&F. 957 0,30/ 0,27 NF ☉



AQUARELLE VERSAILLES
H&F. 957 0,30/ 0,27 NF ☉



AQUARELLE PAU
H&F. 957 0,30/ 0,27 NF ☉



AQUARELLE CHANTILLY
H&F. 957 0,30/ 0,27 NF ☉

1ère CLASSE BOEING



ALSACE
H&F. 21.180 0,36/ 0,45 NF ☉



BOURGOGNE
H&F. 21.180 0,36/ 0,45 NF ☉



BRITAGNE
H&F. 21.180 0,36/ 0,45 NF ☉



GUENNE
H&F. 21.180 0,36/ 0,45 NF ☉



PROVENCE
H&F. 21.180 0,36/ 0,45 NF ☉



AUVERGNE
H&F. 21.180 0,36/ 0,45 NF ☉



ILE DE FRANCE
H&F. 21.180 0,36/ 0,45 NF ☉

MENUS

CLASSE ECONOMIQUE BOEING

Ref. 21.583 9,10/ 6,13 NF. place @



SAVOIE



PROVENCE



PAYS BASQUE



NORMANDIE



AUVERGNE



PARIS



ILE DE FRANCE



ALSACE

N.B. Sous chaque photo 2 indications de prix
1^{er} prix : expéditions hors métropole
2^e prix : expéditions en métropole

MENUS

CLASSE TOURISTE

1177 21.003
0,10/0,13 pièce



MEXIQUE



ALLEMAGNE



ITALIE



SUISSE



SCANDINAVIE



U.S.A.



INDE



AFRIQUE



ANGLETERRE



PARIS



ESPAGNE



MADAGASCAR



MAQUETTE BOEING
 Complète au 1/100^e 31,54/ 31,93 NF ☐
 Maquette seule 28,72/ 28,18 NF ☐
 Trepied sphere 9,28/ 11,68 NF ☐

MAQUETTES



CARAVELLE
 Complète au 1/100^e 33,76/ 32,13 NF ☐
 Maquette seule 26,20/ 32,73 NF ☐
 Trepied sphere 6,85/ 7,21 NF ☐
 Au 1/50^e maquette seule 88,08/ 89,58 NF ☐
 Soles 9,82/ 12,27 NF ☐

PLANCHES



SCENIC PLANISPHERE - 72,00/ 91,00 NF
 en 3 panneaux assemblables
 1 m 11 x 2 m 60 ☐



CARTE DU GLOBE - Ref. 143
 Grand modèle 110 x 80 cms.
 1,80/ 2,25 NF ☐

N.B. Sous chaque photo 2 indications de prix
 1^{er} prix : expéditions hors métropole
 2^e prix : expéditions en métropole



Ref. 21.891
PLANISPHERE DECORATIVE
 Nouveau modèle livrable en Novembre
 5,00/ 6,25 ☐



Ref. 21.589
GRAND PLANISPHERE CARTE BRESLAU
 2 m 00 x 1 m 17
 Version classique Europe au Centre, Fra.Ang.
 6,00/ 7,50 NF ☐ Commande par 20 exemplaires
 Version Amérique au centre
 Soins en Français ou anglais
 8,80/ 11,00 NF

JET CLUB



CARTE DE MEMBRE
mat. plast. avec étiquette adhésive
pour le nom
0,70/ 0,88 NF ☺



ETIQUETTES ADHESIVES JET CLUB
pour enveloppes
0,02/ 0,04 ☺



ETIQUETTE VALISE JET CLUB
0,06/ 1,08 NF ☺



PAPILLON ADHESIF
DE CUSTODE
0,21/ 0,30 NF ☺



CARNET DE VOL JET CLUB
1,80/ 2,16 NF ☺



INSGNE JET CLUB
Homme ou Femme
en Zéru
2,25/ 2,91 NF ☺



CRAVATE JET CLUB
Soie naturelle
8,75/ 10,00 NF ☺

PCR



CLUB DES 2000
Fol. plastique pour carte 0,20/ 0,45 NF ☺
Fol. cuir 0,92/ 0,65 NF ☺
Carte PCR 0,32/ 0,38 NF ☺

OBJETS



INSGNE Welcome Service
5,40/ 6,75 NF ☺



PORTE-CARTE D'IDENTITE
en matière plastique
0,82/ 1,02 NF ☺



ETIQUETTES PLENDGLAS PCR
0,87/ 1,09 ☺

OBJETS



LAMPE DE BUREAU
29,00 / 36,25 NF ☉



PARASOL Air France
en toile bleu marine
Inscription blanche
30,87 / 46,68 NF ☉

N.B. Sous chaque photo 2 indications de prix
1- prix : expéditions hors métropole
2- prix : expéditions en métropole



Ensemble WELCOME SERVICE
Socle et enseigne seuls 130 / 170 NF ☉
Ensemble éรามique 04 / 88 NF ☉



PARAPLUIE CHASSEUR
22,80 / 27,50 NF ☉



LAMPADAIRE TOURNANT
46,16 / 57,70 NF ☉

COUPES ET TROPHÉES AIR FRANCE



Trophée métal chromé
Grand modèle
200 / 250 NF ☉

Trophée métal chromé
Modèle moyen
133 / 190 NF ☉

Trophée métal chromé
Petit modèle
120 / 160 NF ☉

Troisième argent massif
en érum
18,75 / 60,94 NF ☉

Troisième métal argenté
en érum
18,10 / 23,00 NF ☉

OBJETS



Enseigne lumineuse tournante ABPEX
diamètre 75 cm - Prix par 100 pièces
Frs. Ang. All. Exp.
237,00/ 416,25 NF ☺



CALENDRIER
PERPETUEL
ann. mod. 4,00/ 5,00 NF
mon. mod. 21/26,25 NF



POUPEE EN CAOUTCHOUC
PLAGIER
1,57/ 2,16 NF ☺



JEU JAPONAIS
1,25/ 1,69 NF ☺



BALLE Air France
0,62/ 0,78 NF ☺



FOUET
A. CHAMPAGNE
0,88/ 0,10 NF ☺



JEU BALLE Tie Top
1,22/ 1,51 NF ☺



DECAPSULEUR CHROME
3,95/ 4,91 NF ☺



PANNEAU CRÉDIT PERSONNEL
3,09/ 3,81 NF ☺

N.B. Sous chaque photo 2 indications de prix
1^{er} prix : expéditions hors métropole
2^e prix : expéditions en métropole



VISIÈRE Air France
~45/ ~1,18 NF ☺

OBJETS



MAT ET SOCLE DE PAVILLON
en matière plastique 2,70/ 4,73 NF ☉
Fanton toile 1,00/ 1,26 NF
Flamme matière plastique 0,40/ 0,50 NF
PAVILLON DE BORD en tissu
60 x 75 cm 12,14/ 16,42 NF ☉
PAVILLON AIR FRANCE ☉
150 x 185 cm : 26,00/ 35,00 NF en tissu
200 x 250 cm : 110,20/ 119,00 NF en tissu
200 x 300 cm : 142,50/ 178,00 NF en tissu
PAVILLON NATIONAL ☉
200 x 300 cm : 38,64/ 48,20 NF
en tissu 150 x 210 cm : 53,60/ 67,00 NF



SOCLE DE COMPTOIR
pour établissement de billets
0,50/ 0,15 NF ☉



PORTE HORAIRE
plexiglas bleu opaque
2,50/ 3,20 NF ☉



GLOBE TERRESTRE
Gonflable
en matière plastique
Français ou Anglais
10/ 20 NF ☉



PORTE HORAIRE MURAL
3,42/ 3,99 NF ☉



MIROIR publicitaire
4,15/ 5,18 NF Fran.Ang. ☉



DECALCOMANIE A SEC
Agent agréé
1,90/ 2,40 NF



NOUVEAU DESSOUS DE BOCK
le cent 2,00/ 2,50 NF ☉



BAROMETRE
Nouveau modèle
disponible en octobre
20,64/ 28,20

OBJETS

N.B. Sous chaque photo 2 indications de prix
 1^{er} prix : expéditions hors métropole
 2^e prix : expéditions en métropole



Insigne métal doré pour enfant
 0,37/ 0,46 NF ☺



COUPE PAPIER BELICE
 13,10/ 16,75 NF ☺



STYLO BILLE
 Nouveau modèle
 1,05/ 1,25 NF ☺



SOCLE STYLOPHORE
 4,00/ 7,50 NF ☺



CENDRIER
 série fumeur nouveau dessin
 6,10/ 8,00 NF ☺



BLOC PLEXIGLAS 4,84/ 6,06 NF ☺
 Remplace le bloc Soulanin
 dont nous assurerons l'approvisionnement
 des recharges à 0,38/ 0,47 NF ☺
 Recharge pour bloc plexiglas 0,43/ 0,54 NF ☺
 Recharge pour bloc Daehler 0,16/ 0,20 NF ☺



LIVRE COCKTAILS
 et RECETTES
 8,00/ 10,00 NF ☺



CENDRIER FABRICE CRAQUELER
 2,58/ 3,22 NF ☺



CENDRIER
 Base des Vents
 6,05/ 7,50 NF ☺



CENDRIER METAL
 modèle carré
 1,43/ 1,78 NF ☺

OBJETS



PISTE POKER D'AS ET 121
 en matière plastique
 6,32/ 7,90 NF ☉
POKER D'AS ETUI CUIR
 4,31/ 5,20 NF ☉
JEU DE 5 DÉS POKER
 1,00/ 1,05 NF ☉



PORTE DOCUMENTS
 matière plastique bleue
 19,10/ 13,00 NF ☉



SOUS-MAIN DE BORD
 9,25/ 11,50 ☉



POCHETTE PORTE DOCUMENTS
 matière plastique
 2,65/ 3,21 NF ☉



SAC DE NUIT
 Fibreux bleu clair
 3,60/ 4,50 NF ☉



SAC CABAS FILLETTE
 4,05/ 5,06 NF



HOUSSE RAQUETTE
 Nouveau modèle imprimé
 4,11/ 5,15 NF ☉



VALISE DE NUIT
 montée 6,22/ 7,90 NF ☉
 non montée 5,84/ 7,30 NF
 (stock permanent disponible
 chez le fournisseur)

OBJETS



CANIF AVEC LIME
2,95/3,72 NF ☉



ÉCHARPE DE SOIE
Nouvel modèle
17,41/21,80 NF ☉



BOUONS DE MANCHETTES
2,90/ 1,95 NF ☉



COBAN PORTE CLÉS
3,23/ 4,91 NF ☉



POUDRIER LEZARD
16,20/ 20,25 NF ☉



ETUI BOUGE A LEVRES
gaine laquée 2,64/ 2,30 NF ☉
INSGNE DOBE - Dames
0,42/ 0,15 NF ☉
INSGNE BOND EMAILLE DOBE
Dames - Hommes - 0,74/ 0,93 NF ☉



PORTE CLÉS CUIR - 2,94/ 3,67 NF ☉
matière plastique JET
1,30/ 1,70 NF ☉
Boeing et
Caravelle 1,40/ 1,75 NF ☉



JEUX DE BRIDGE AIR FRANCE
L'étui plastique complet
4,50/ 6,20 NF ☉



PLAID AIR FRANCE
30,38/ 48,22 NF ☉

N.B. Sous chaque photo 2 indications de prix
1^{er} prix : expéditions hors métropole
2^e prix : expéditions en métropole



BIJOUET LEZARD
4,00/ 5,50 NF ☉